

INWESTOR:  
EPA INVESTMENT  
Sp. z o.o. Sp.k.  
ul. Legnicka 28  
25-324 Kielce

Budynek mieszkalny wielorodzinny  
przy ul. Marszałkowskiej i Studziennej  
w Kielcach

MIESZKANIE NR 32  
IV PIĘTRO

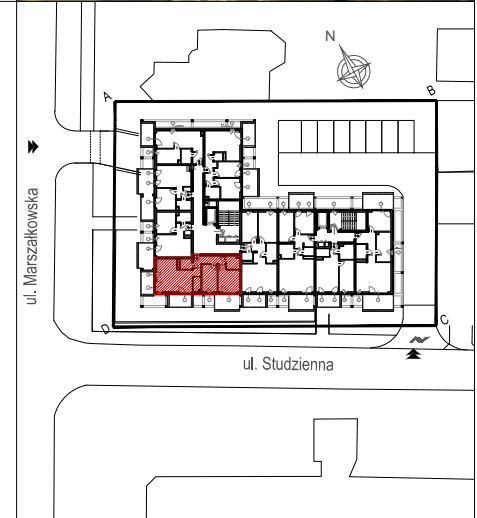
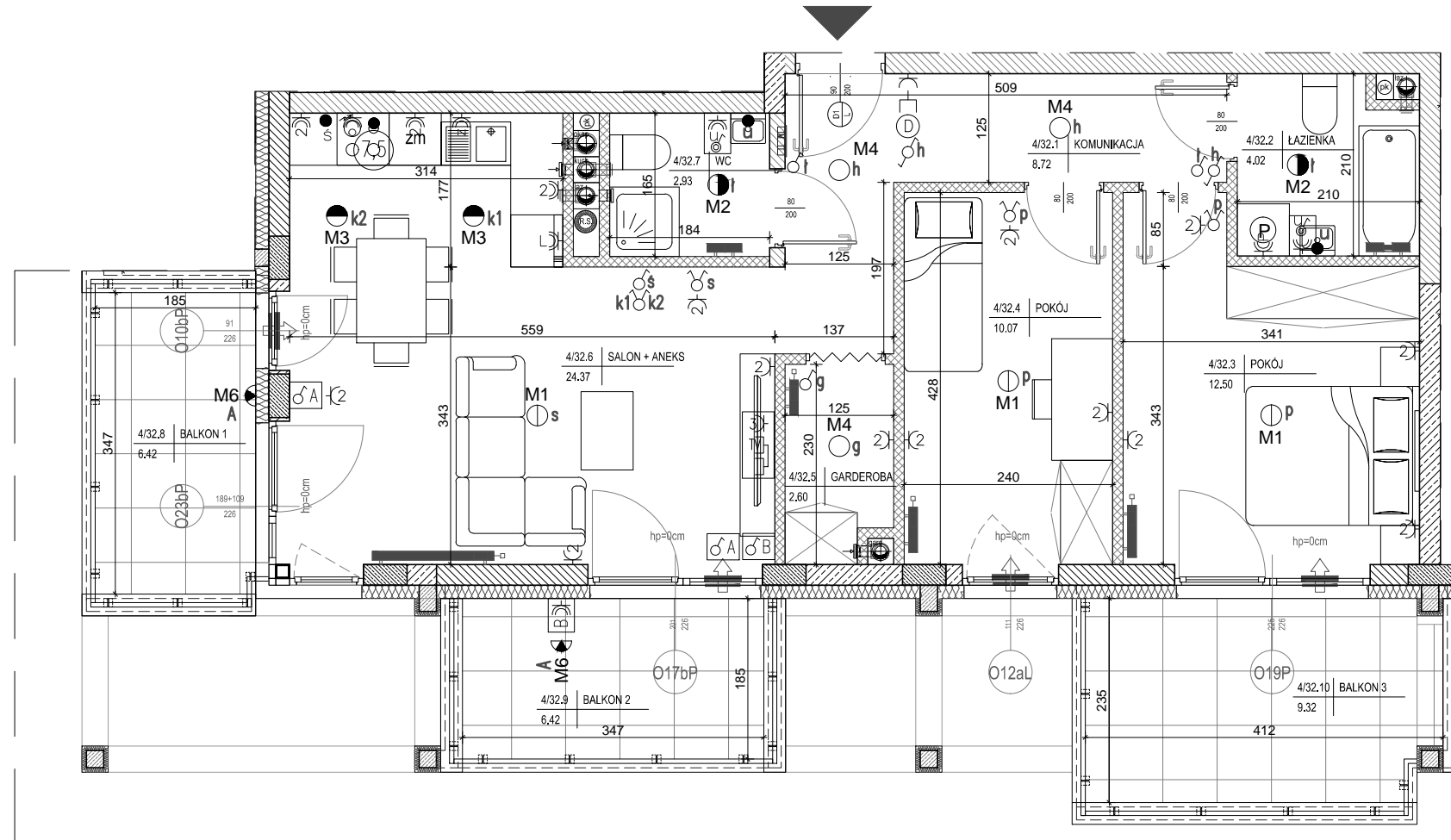
3 pok.



LEGENDA:

- nawiewniki
- grzejniki
- rozdzielacze C.O.
- INSTALACJA OŚWIETLENIOWA**
- Wypust sufitowy do oprawy typu zyrandol 3x60W
- Wypust sufitowy do oprawy typu łazienkowa 1x60W
- Wypust sufitowy do oprawy typu kuchenna 1x60W
- Wypust sufitowy do oprawy 1x60W
- Wypust do oprawy ośw. na tarasie/balkonie 1x60W
- Wypust oświetleniowy szafek kuchennych
- Wypust oświetleniowy nad lustrem w łazience
- łącznik p/t jednobiegunowy
- łącznik p/t świecznikowy
- łącznik p/t schodowy
- łącznik p/t krzyżowy
- łącznik p/t jednobiegunowy hermetyczny
- łącznik p/t świecznikowy hermetyczny
- łącznik p/t schodowy hermetyczny
- przycisk zwrotny p/t "dzwonek"
- dzwonek wewnętrzny w mieszkaniu
- łącznik do oświetlenia na tarasie/balkonie
- łącznik 2-bieg do gniazda na balkonie
- INSTALACJA GNIAZD WTYKOWYCH 230V**
- Gniazdo 230V (L+N+PE-ramka pojedyncza) p/t
- Gniazdo 230V x2 (L+N+PE-ramka podwójna) p/t
- Gniazdo 230V (L+N+PE-ramka pojedyncza) p/t hermetyczne
- gniazdo do zasilania pralki; montaż na 1,2m
- gniazdo do zasilania okapu; montaż na 2,2m
- gniazdo do zasilania zmywarki; montaż na 0,6m
- gniazdo do zasilania lodówki; montaż na 0,6m
- Gniazdo 230V x2 (L+N+PE-ramka podwójna) p/t hermetyczne
- Gniazdo 230V na balkonie (L+N+PE) p/t hermetyczne IP65
- zestaw:
  - gniazdo hermetyczne 230V
  - łącznik pojedynczy hermetyczny do wypustu nad umywalką
- wypust 400V kuchnia elektryczna
- wypust elektryczny - typ i przekrój podany na rysunku
- Projektowana tablica rozdzielcza lokali mieszkalnych montaż na 1,4m (spód tablicy)
- Projektowana tablica teletechniki lokali mieszkalnych montaż na 0,3m (spód tablicy)
- słuchawka domofonowa
- zestaw:
  - x3 gniazdo hermetyczne 230V
  - x1 gniazdo TV (telewizji kablowej)
  - x1 gniazdo RTV (TV+R+SAT)

- ściany żelbetowe
- ściany murowane gr.24cm i 18cm
- ściany wewnętrzne murowane gr.12cm i 8cm



MIESZKANIE NR 32

1 komunikacja	8,72m <sup>2</sup>
2 łazienka	4,02m <sup>2</sup>
3 pokój	12,50m <sup>2</sup>
4 pokój	10,07m <sup>2</sup>
5 garderoba	2,60m <sup>2</sup>
6 salon+aneks	24,37m <sup>2</sup>
7 wc	2,93m <sup>2</sup>
<b>RAZEM:</b>	<b>65,21m<sup>2</sup></b>
balkon	6,42m <sup>2</sup>
balkon	6,42m <sup>2</sup>
balkon	9,32m <sup>2</sup>

Powierzchnie pomieszczeń liczone wg normy PN-ISO 9836; 1997

Powierzchnie mieszkań mogą ulec zmianom.

Pokazana aranżacja jest przykładowa.

Przedstawione plany nie stanowią oferty handlowej w rozumieniu kodeksu cywilnego.

Projekt:



DETAN Sp. z o.o.  
ul. Słowackiego 16  
25-365 Kielce  
tel. (+48)041 361 36 65



SKALA 1:75