

INWESTOR:
EPA INVESTMENT
Sp. z o.o. Sp.k.
ul. Legnicka 28
25-324 Kielce

Budynek mieszkalny wielorodzinny
przy ul. Marszałkowskiej i Studziennej
w Kielcach

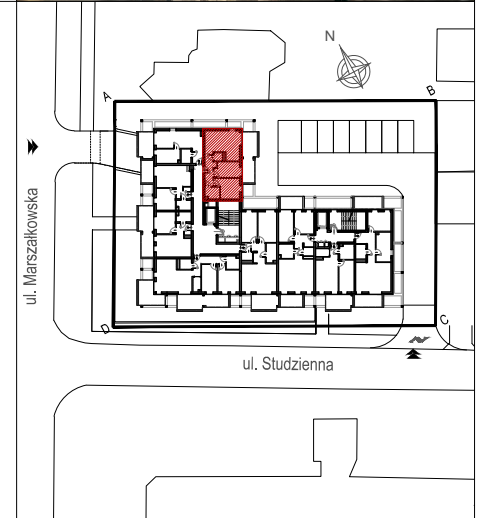
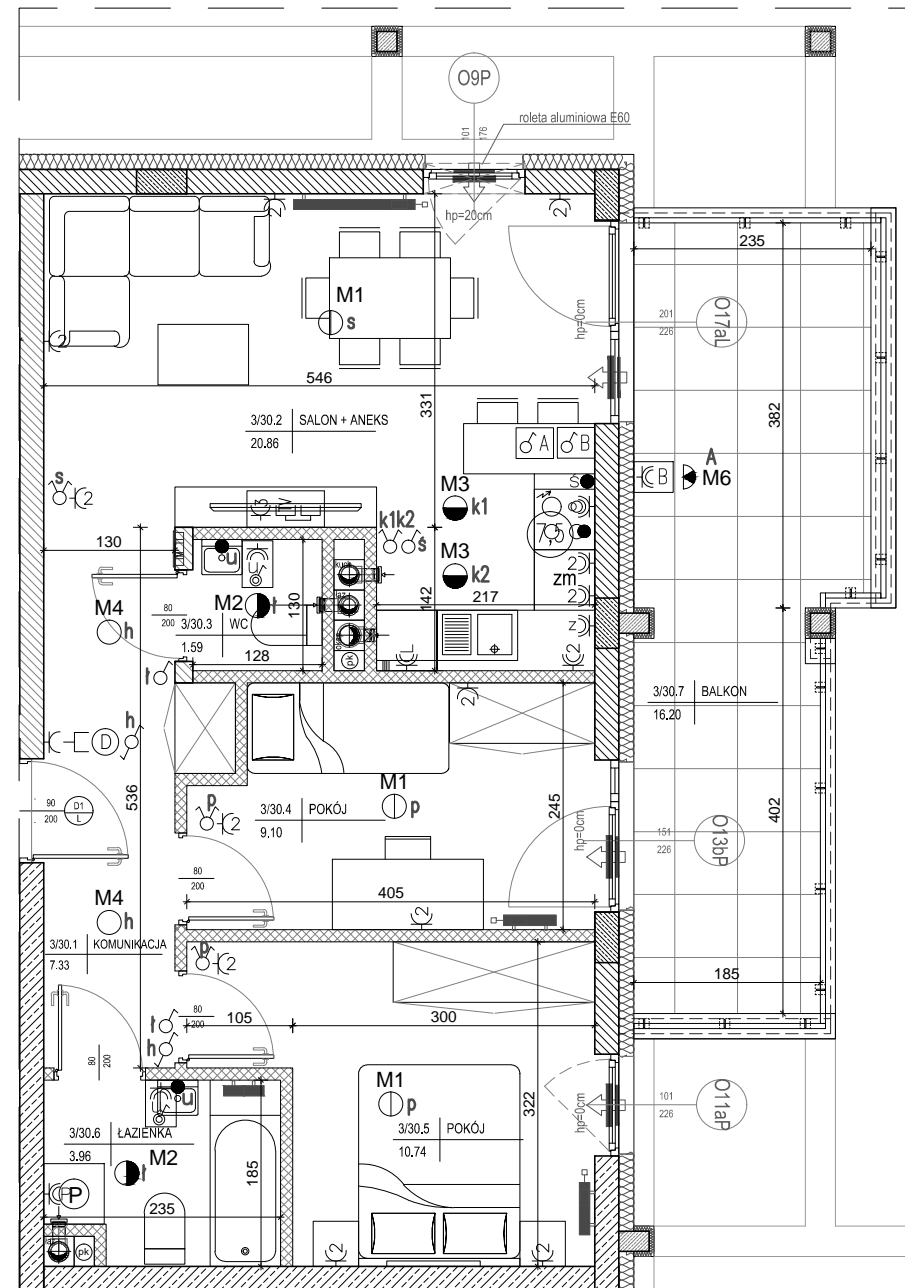
MIESZKANIE NR 30
III PIĘTRO

3 pok.



LEGENDA:

- nawiewniki
- grzejniki
- rozdzielacze C.O.
- INSTALACJA OŚWIETLENIOWA**
 - M1 Wypust sufitowy do oprawy typu żyrandol 3x60W
 - M2 Wypust sufitowy do oprawy typu łazienkowa 1x60W
 - M3 Wypust sufitowy do oprawy typu kuchenna 1x60W
 - M4 Wypust sufitowy do oprawy 1x60W
 - M6 Wypust do oprawy ośw. na tarasie/balkonie 1x60W
 - s Wypust oświetleniowy szafek kuchennych
 - u Wypust oświetleniowy nad lustrem w łazience
 - łącznik p/t jednobiegunowy
 - łącznik p/t świecznikowy
 - łącznik p/t schodowy
 - łącznik p/t krzyżowy
 - łącznik p/t jednobiegunowy hermetyczny
 - łącznik p/t świecznikowy hermetyczny
 - łącznik p/t schodowy hermetyczny
- Dz przycisk zwrotny p/t "dzwonek"
- dzwonek wewnętrzny w mieszkaniu
- GA łącznik do oświetlenia na tarasie/balkonie
- GB łącznik 2-bieg do gniazda na balkonie
- INSTALACJA GNIAZD WTYKOWYCH 230V**
 - Gniazdo 230V (L+N+PE-ramka pojedyncza) p/t
 - Gniazdo 230V x2 (L+N+PE-ramka podwójna) p/t
 - Gniazdo 230V (L+N+PE-ramka pojedyncza) p/t hermetyczne
 - P - gniazdo do zasilania pralki; montaż na 1,2m
 - O - gniazdo do zasilania okapu; montaż na 2,2m
 - Z - gniazdo do zasilania zmywarki; montaż na 0,6m
 - L - gniazdo do zasilania lodówki; montaż na 0,6m
 - Gniazdo 230V x2 (L+N+PE-ramka podwójna) p/t hermetyczne
 - Gniazdo 230V na balkonie (L+N+PE) p/t hermetyczne IP65
 - zestaw:
 - gniazdo hermetyczne 230V
 - łącznik pojedynczy hermetyczny do wypustu nad umywalką
 - 7,5 - wypust 400V kuchnia elektryczna
 - wypust elektryczny - typ i przekrój podany na rysunku
 - Projektowana tablica rozdzielcza lokali mieszkalnych montaż na 1,4m (spód tablicy)
 - Projektowana tablica teletechniki lokali mieszkalnych montaż na 0,3m (spód tablicy)
 - D - słuchawka domofonowa
 - zestaw:
 - x3 gniazdo hermetyczne 230V
 - x1 gniazdo TV (telewizji kablowej)
 - x1 gniazdo RTV (TV+R+SAT)
- ściany żelbetowe
- ściany murowane gr.24cm i 18cm
- ściany wewnętrzne murowane gr.12cm i 8cm



MIESZKANIE NR 30

1	komunikacja	7,33m ²
2	salon+aneks	20,86m ²
3	wc	1,59m ²
4	pokój	9,10m ²
5	pokój	10,74m ²
6	łazienka	3,96m ²
RAZEM:		53,58m²
balkon		16,20m ²

Powierzchnie pomieszczeń liczone wg normy PN-ISO 9836; 1997

Powierzchnie mieszkań mogą ulec zmianom.

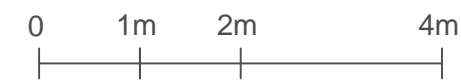
Pokazana aranżacja jest przykładowa.

Przedstawione plany nie stanowią oferty handlowej w rozumieniu kodeksu cywilnego.

Projekt:



DETAN Sp. z o.o.
ul. Słowackiego 16
25-365 Kielce
tel. (+48)041 361 36 65



SKALA 1:75