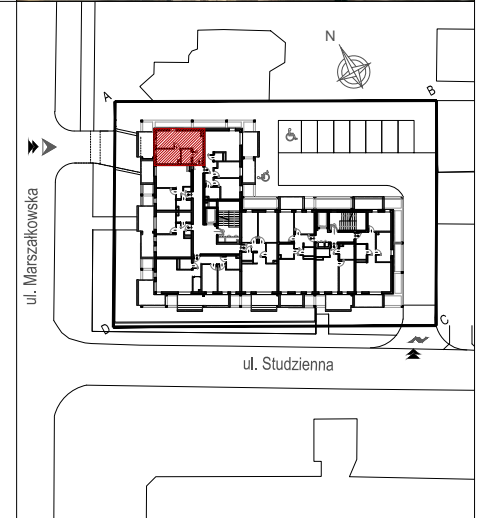


INWESTOR:
EPA INVESTMENT
Sp. z o.o. Sp.k.
ul. Legnicka 28
25-324 Kielce

Budynek mieszkalny wielorodzinny
przy ul. Marszałkowskiej i Studziennej
w Kielcach

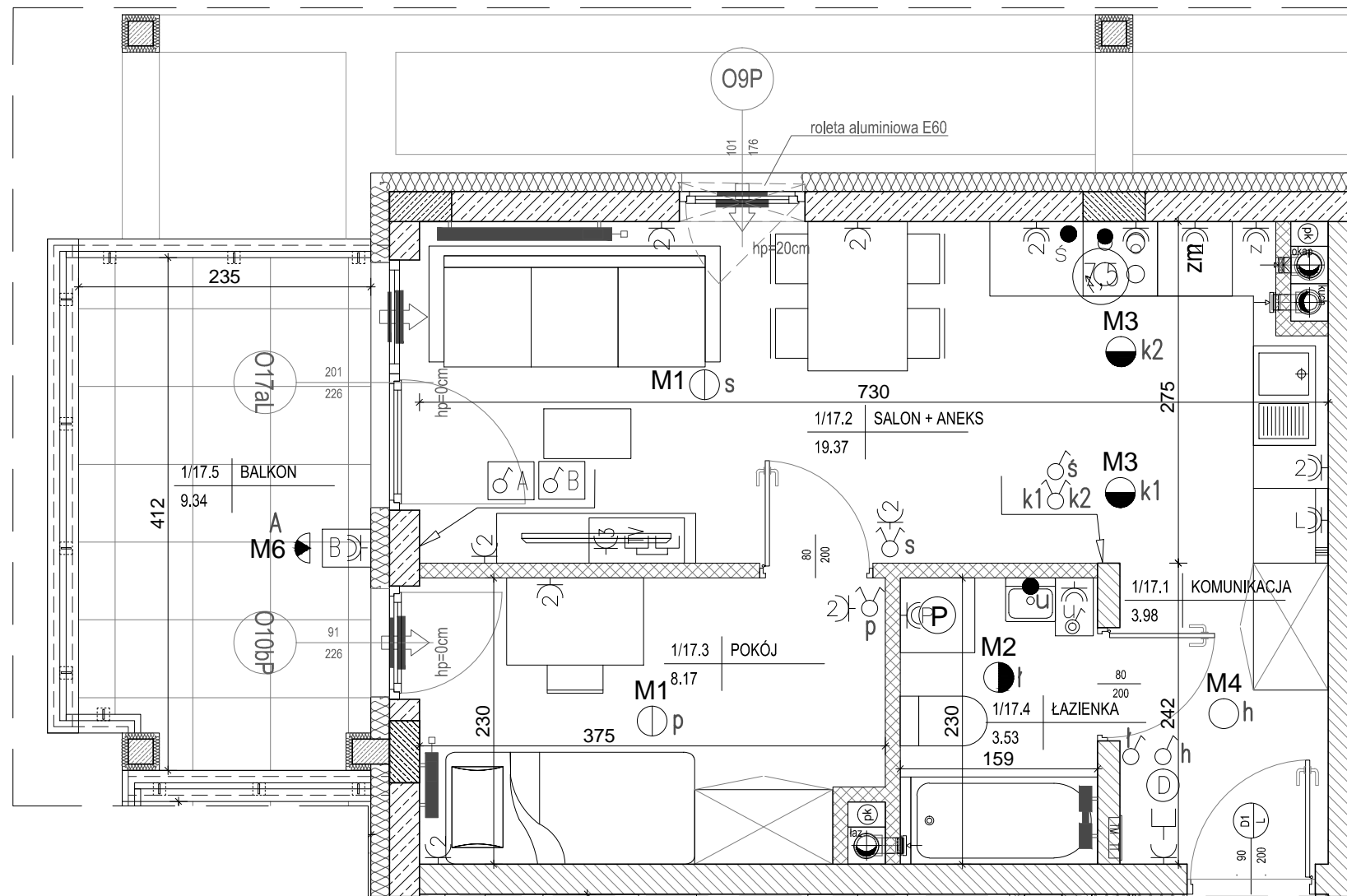
MIESZKANIE NR 17
I PIĘTRO

2 pok.



LEGENDA:

- nawiewniki
- grzejniki
- rozdzielacze C.O.
- INSTALACJA OŚWIETLENIOWA**
- Wypust sufitowy do oprawy typu zyrandol 3x60W
- Wypust sufitowy do oprawy typu łazienkowa 1x60W
- Wypust sufitowy do oprawy typu kuchenna 1x60W
- Wypust sufitowy do oprawy 1x60W
- Wypust do oprawy ośw. na tarasie/balkonie 1x60W
- Wypust oświetleniowy szafek kuchennych
- Wypust oświetleniowy nad lustrem w łazience
- łącznik p/t jednobiegunowy
 - łącznik p/t świecznikowy
 - łącznik p/t schodowy
 - łącznik p/t krzyżowy
 - łącznik p/t jednobiegunowy hermetyczny
 - łącznik p/t świecznikowy hermetyczny
 - łącznik p/t schodowy hermetyczny
- przycisk zwrotny p/t "dzwonek"
- dzwonek wewnętrzny w mieszkaniu
- łącznik do oświetlenia na tarasie/balkonie
- łącznik 2-bieg do gniazda na balkonie
- INSTALACJA GNIAZD WTYKOWYCH 230V**
- Gniazdo 230V (L+N+PE-ramka pojedyncza) p/t
- Gniazdo 230V x2 (L+N+PE-ramka podwójna) p/t
- Gniazdo 230V (L+N+PE-ramka pojedyncza) p/t hermetyczne
- gniazdo do zasilania pralki; montaż na 1,2m
- gniazdo do zasilania okapu; montaż na 2,2m
- gniazdo do zasilania zmywarki; montaż na 0,6m
- gniazdo do zasilania lodówki; montaż na 0,6m
- Gniazdo 230V x2 (L+N+PE-ramka podwójna) p/t hermetyczne
- Gniazdo 230V na balkonie (L+N+PE) p/t hermetyczne IP65
- zestaw:
 - gniazdo hermetyczne 230V
 - łącznik pojedynczy hermetyczny do wypustu nad umywalką
- wypust 400V kuchnia elektryczna
- wypust elektryczny - typ i przekrój podany na rysunku
- Projektowana tablica rozdzielcza lokali mieszkalnych montaż na 1,4m (spód tablicy)
- Projektowana tablica teletechniki lokali mieszkalnych montaż na 0,3m (spód tablicy)
- słuchawka domofonowa
- zestaw:
 - x3 gniazdo hermetyczne 230V
 - x1 gniazdo TV (telewizji kablowej)
 - x1 gniazdo RTV (TV+R+SAT)
- ściany żelbetowe
- ściany murowane gr.24cm i 18cm
- ściany wewnętrzne murowane gr.12cm i 8cm



SKALA 1:50



MIESZKANIE NR 17

| | |
|---------------|---------------------------|
| 1 komunikacja | 3,98m ² |
| 2 salon+aneks | 19,37m ² |
| 3 pokój | 8,17m ² |
| 4 łazienka | 3,53m ² |
| RAZEM: | 35,05m² |
| balkon | 9,34m ² |

Powierzchnie pomieszczeń liczone wg normy PN-ISO 9836; 1997

Powierzchnie mieszkań mogą ulec zmianom.

Pokazana aranżacja jest przykładowa.

Przedstawione plany nie stanowią oferty handlowej w rozumieniu kodeksu cywilnego.

Projekt:

DETAN Sp. z o.o.
ul. Słowackiego 16
25-365 Kielce
tel. (+48)041 361 36 65