

INWESTOR:
EPA INVESTMENT
Sp. z o.o. Sp.k.
ul. Legnicka 28
25-324 Kielce

Budynek mieszkalny wielorodzinny przy ul. Marszałkowskiej i Studziennej w Kielcach

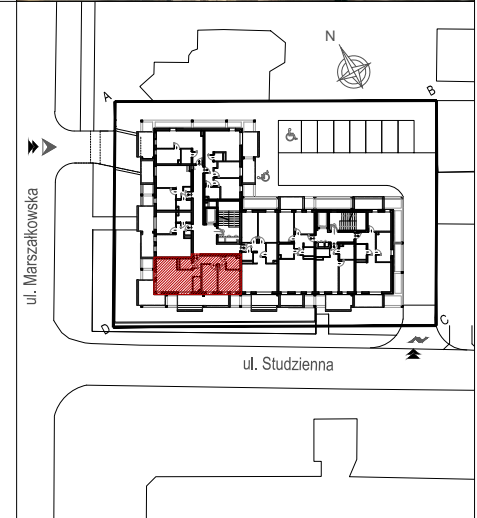
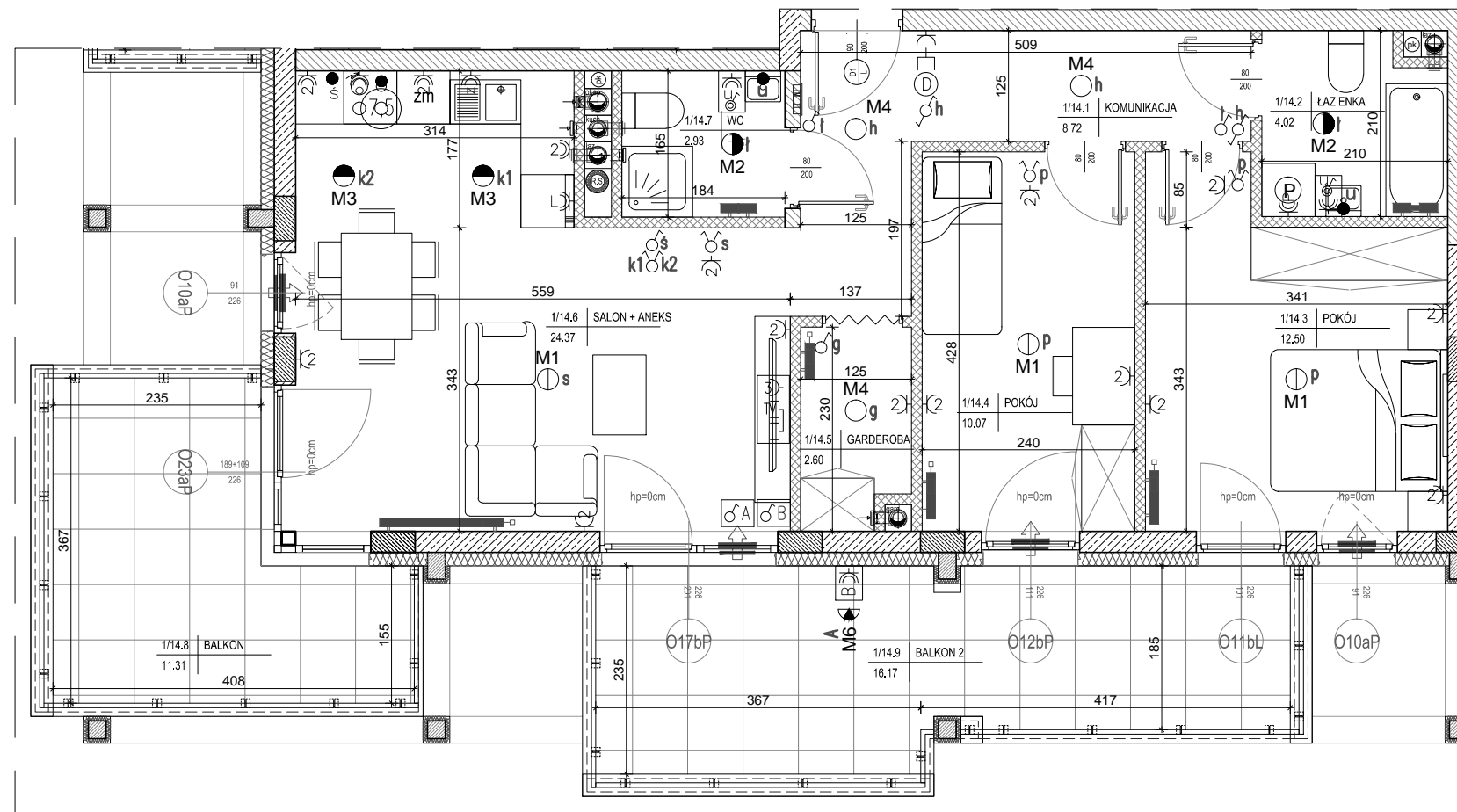
MIESZKANIE NR 14
I PIĘTRO

3 pok.



LEGENDA:

- nawiewniki
- grzejniki
- rozdzielacze C.O.
- INSTALACJA OŚWIETLENIOWA**
 - M1 - Wypust sufitowy do oprawy typu zyrandol 3x60W
 - M2 - Wypust sufitowy do oprawy typu łazienkowa 1x60W
 - M3 - Wypust sufitowy do oprawy typu kuchenna 1x60W
 - M4 - Wypust sufitowy do oprawy 1x60W
 - M6 - Wypust do oprawy ośw. na tarasie/balkonie 1x60W
 - s - Wypust oświetleniowy szafek kuchennych
 - u - Wypust oświetleniowy nad lustrem w łazience
 - łącznik p/t jednobiegunowy
 - łącznik p/t świecznikowy
 - łącznik p/t schodowy
 - łącznik p/t krzyżowy
 - łącznik p/t jednobiegunowy hermetyczny
 - łącznik p/t świecznikowy hermetyczny
 - łącznik p/t schodowy hermetyczny
 - Dz - przycisk zwrotny p/t "dzwonek"
 - dzwonek wewnętrzny w mieszkaniu
 - GA - łącznik do oświetlenia na tarasie/balkonie
 - GB - łącznik 2-bieg do gniazda na balkonie
- INSTALACJA GNIAZD WTYKOWYCH 230V**
 - 1 - Gniazdo 230V (L+N+PE-ramka pojedyncza) p/t
 - 2 - Gniazdo 230V x2 (L+N+PE-ramka podwójna) p/t
 - 3 - Gniazdo 230V (L+N+PE-ramka pojedyncza) p/t hermetyczne
 - P - gniazdo do zasilenia pralki; montaż na 1,2m
 - O - gniazdo do zasilenia okapu; montaż na 2,2m
 - Z - gniazdo do zasilenia zmywarki; montaż na 0,6m
 - L - gniazdo do zasilenia lodówki; montaż na 0,6m
 - 2) - Gniazdo 230V x2 (L+N+PE-ramka podwójna) p/t hermetyczne
 - B - Gniazdo 230V na balkonie (L+N+PE) p/t hermetyczne IP65
 - zestaw:
 - gniazdo hermetyczne 230V
 - łącznik pojedynczy hermetyczny do wypustu nad umywalką
 - 7,5 - wypust 400V kuchnia elektryczna
 - wypust elektryczny - typ i przekrój podany na rysunku
 - Projektowana tablica rozdzielcza lokali mieszkalnych montaż na 1,4m (spód tablicy)
 - Projektowana tablica teletechniki lokali mieszkalnych montaż na 0,3m (spód tablicy)
 - D - słuchawka domofonowa
 - zestaw:
 - x3 gniazdo hermetyczne 230V
 - x1 gniazdo TV (telewizji kablowej)
 - x1 gniazdo RTV (TV+R+SAT)
- ściany żelbetowe
- ściany murowane gr.24cm i 18cm
- ściany wewnętrzne murowane gr.12cm i 8cm



MIESZKANIE NR 14

1 komunikacja	8,72m ²
2 łazienka	4,02m ²
3 pokój	12,50m ²
4 pokój	10,07m ²
5 garderoba	2,60m ²
6 salon+aneks	24,37m ²
7 wc	2,93m ²
RAZEM:	65,21m²
balkon	11,31m ²
balkon	16,17m ²

Powierzchnie pomieszczeń liczone wg normy PN-ISO 9836; 1997

Powierzchnie mieszkań mogą ulec zmianom.

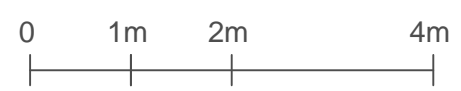
Pokazana aranżacja jest przykładowa.

Przedstawione plany nie stanowią oferty handlowej w rozumieniu kodeksu cywilnego.

Projekt:



DETAN Sp. z o.o.
ul. Słowackiego 16
25-365 Kielce
tel. (+48)041 361 36 65



SKALA 1:75